

SPÓŁKA ORZEŁ BIAŁY SA OFERUJE DO SPRZEDAŻY TERENY INWESTYCYJNE POŁOŻONE W BYTOMIU PRZY ULICY SIEMIANOWICKIEJ, WOJ. ŚLĄSKIE

I. Dane dotyczące właściciela:

Tereny inwestycyjne położone w Bytomiu przy ulicy Siemianowickiej stanowią własność Skarbu Państwa i znajdują się w użytkowaniu wieczystym Spółki ORZEŁ BIAŁY SA do dnia 5 grudnia 2089 roku, dla w/w terenu Gmina Bytom nie posiada obowiązującego miejscowego planu zagospodarowania przestrzennego.

II. Lokalizacja gruntu:

Nieruchomość o powierzchni około 10 ha, położona jest w Bytomiu pomiędzy ulicą Siemianowicką (droga krajowa E-40) a istniejącą linią kolejową Poznań- Bytom- Katowice. W/w teren możliwy jest do zainwestowania na dzień dzisiejszy.

Część obszaru o powierzchni około 7,5 ha to teren po likwidacji Zakładu Przemysłowego. Istnieje możliwość zagospodarowania istniejących obiektów dotychczas nie wyburzonych.

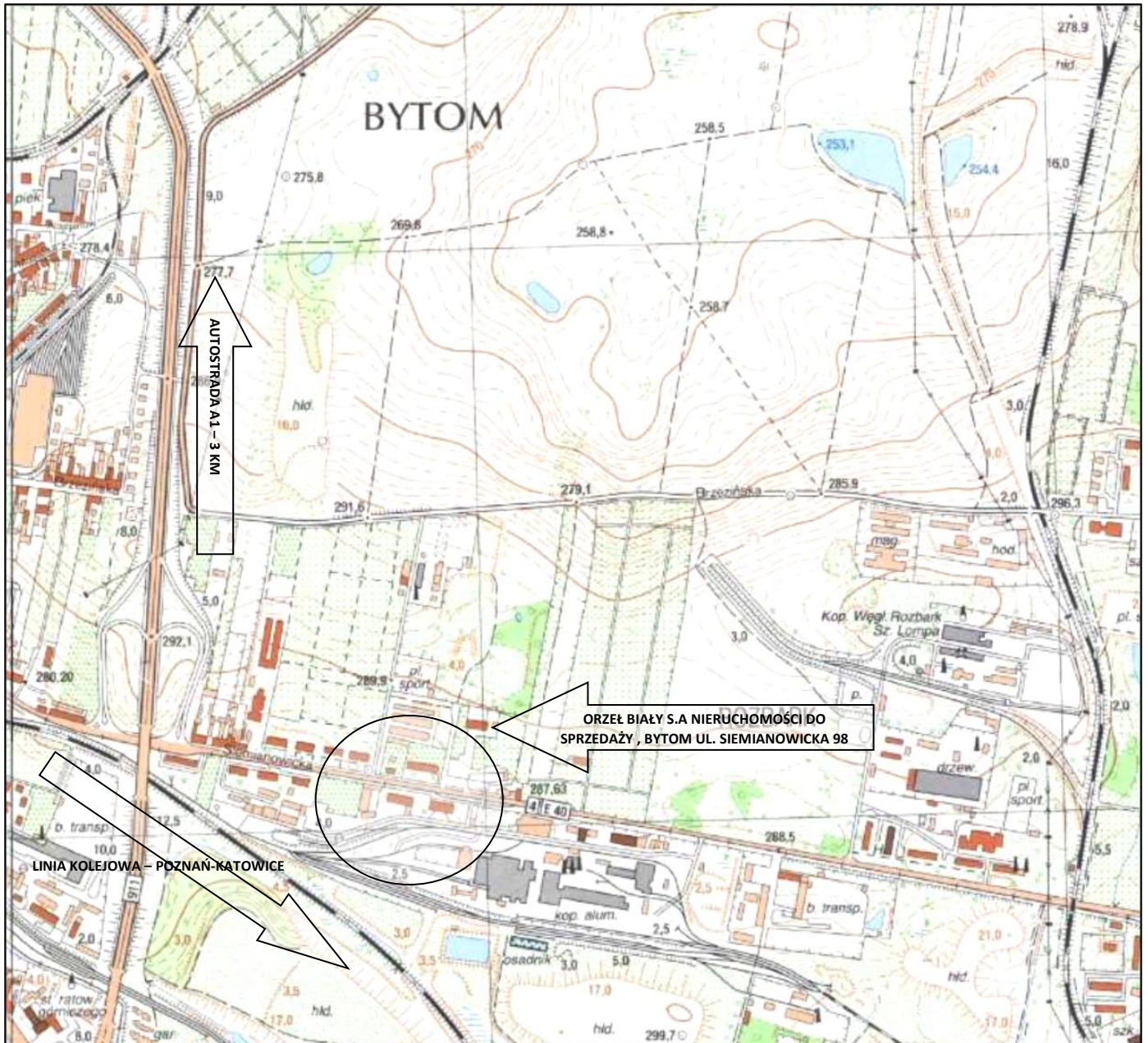
III. Charakterystyka nieruchomości:

W obrębie przedmiotowych nieruchomości znajduje się sieć wodna, kanalizacyjna, centralnego ogrzewania, przebiega linia energetyczna zasilająca obecnie czynne obiekty produkcyjne. Główny ciąg wodno – kanalizacyjny stanowiący własność Bytomskiego Przedsiębiorstwa Komunalnego znajduje się w ulicy Siemianowickiej. Ulica Siemianowicka stanowi drogę krajową nr 94 na której nie ma ograniczeń co do tonażu przewożonych ładunków Bezpośredni dojazd do nieruchomości będący przedmiotem ofert odbywa się poprzez drogi wewnętrzne utwardzone, przez drogę asfaltową obok budynku portierni. W bezpośrednim sąsiedztwie znajdują się tereny wykorzystywane w działalności przemysłowej.

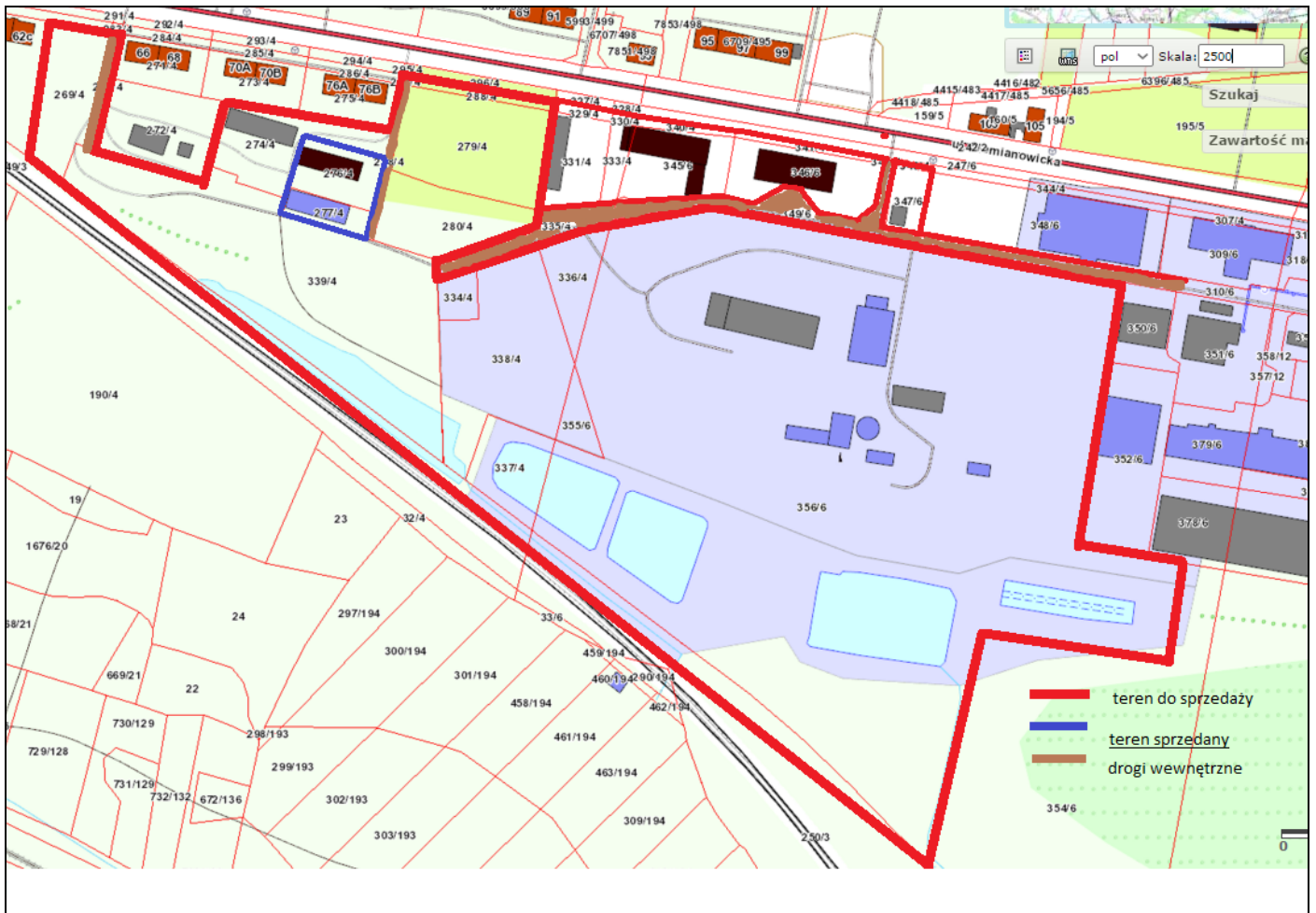
IV. Informacja na temat dostępności mediów

Na terenie Zakładu Orzeł Biały znajduje się lokalna kotłownia stanowiąca własność Spółki CALOR, która ma możliwość zapewnienia dostawy centralnego ogrzewania. Rozdzielnia 6 KV stanowiąca własność Spółki Orzeł Biały ma możliwości zapewnienia dostawy energii elektrycznej, głównym dostawcą energii elektrycznej do w/w Rozdzielni jest Spółka TAURON. Dostawca wody i odbiorcą ścieków jest Bytomskie Przedsiębiorstwo Komunalne Sp. z o.o.

V. LOKALIZACJA OGÓLNA NIERUCHOMOŚCI DO SPRZEDAŻY



VI. MAPA EWIDENCYJNA Z ZAZNACZENIEM LOKALIZACJI DZIAŁEK



VII. Wykaz działek do sprzedaży ul. Siemianowicka 98, Bytom.

| Numer działki | Obręb | KW | Powierzchnia w m ² | Nazwa budynków |
|---------------|---------|-----------------|-------------------------------|----------------------------|
| 336/4 | Rozbark | KA1Y/00006397/4 | 1 457 | |
| 337/4 | Rozbark | KA1Y/00006397/4 | 1 814 | |
| 338/4 | Rozbark | KA1Y/00006397/4 | 5 948 | |
| 355/6 | Rozbark | KA1Y/00006397/4 | 612 | |
| 356/6 | Rozbark | KA1Y/00006397/4 | Cz.60 796 | Były zakład przerobu złomu |
| 280/4 | Rozbark | KA1Y/00040228/9 | 2 868 | |
| 334/4 | Rozbark | KA1Y/00006397/4 | 546 | |
| 335/4 | Rozbark | KA1Y/00022340/8 | 1 021 | |
| 339/4 | Rozbark | KA1Y/00040228/9 | 13 953 | |

| | | | | |
|---------------|---------|------------------------------------|----------------|---------------|
| 331/4 | Rozbark | KA1Y/00022339/8 | 1 633 | Wiata stalowa |
| 329/4 | Rozbark | KA1Y/00040226/5 | 174 | Wiata stalowa |
| 274/4 | Rozbark | KA1Y/00040226/5 | 2 534 | |
| 269/4 | Rozbark | KA1Y/00040226/5 | 2 639 | |
| 279/4 | Rozbark | KA1Y/00040226/5 | 4 338 | |
| 270/4 | Rozbark | KA1Y /00061763/4 | 302 | |
| 278/4 cz. 5/6 | Rozbark | KA1Y/00022338/1 | 280,83 | |
| | | Łączna powierzchnia m ² | 10 0916 | |

VIII . TERENY I BUDYNKI NIECZYNNEGO ZAKŁADU PRZEMYSŁOWEGO:

m.in. budynek byłej segregacji złomu, hali kruszarek, placu składowego, rozdzielni.

1.ZDJĘCIA:

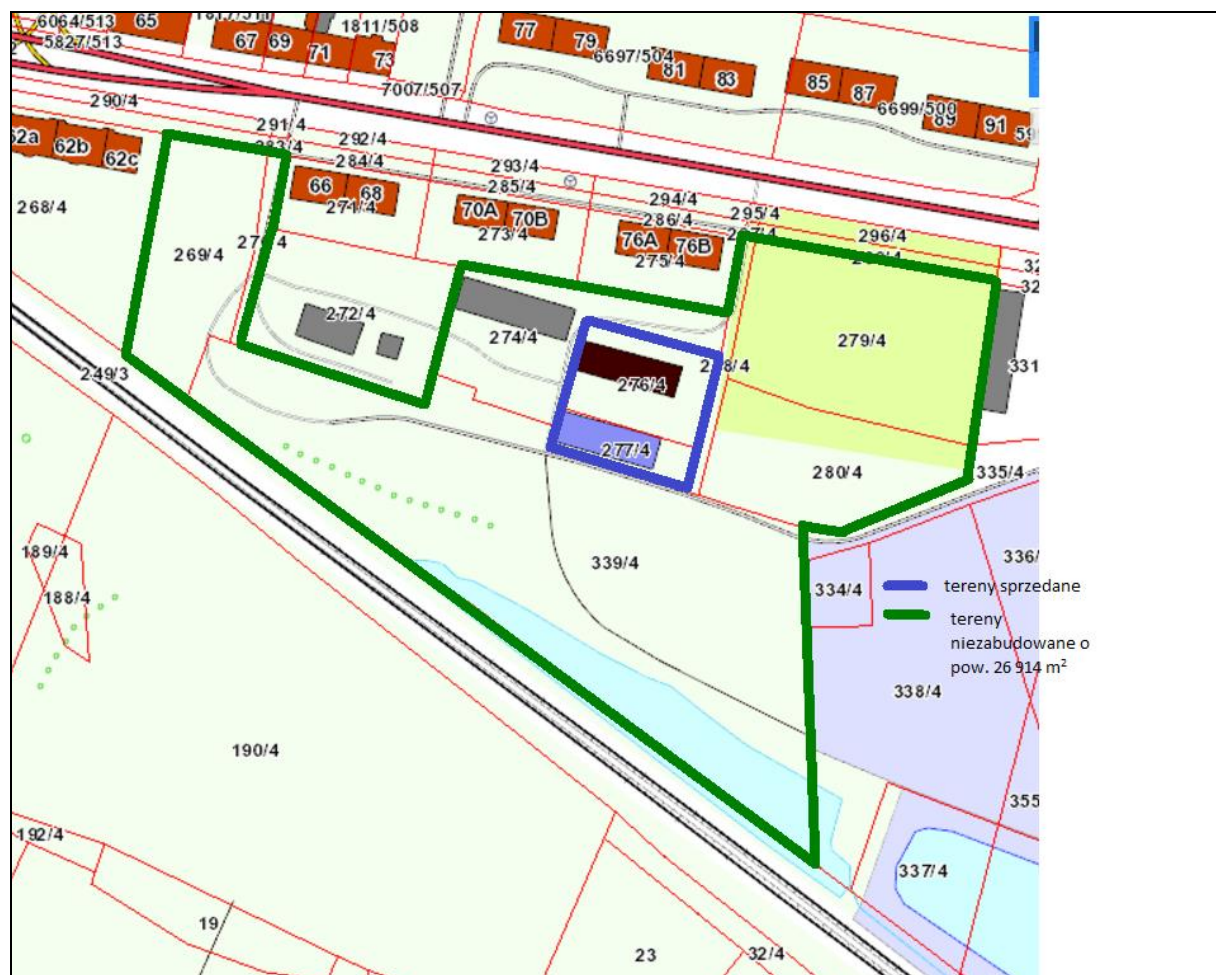




IX. TERENY NIEZABUDOWANE CZĘŚĆ ZACHODNIA:

Działki położone w części zachodniej mają nieregularny kształt , zróżnicowaną niweletę terenu oraz częściowo porośnięte są drzewami samosiejkami i krzewami.

1.MAPA EWIDENCYJNA Z OZNACZENIEM DZIAŁEK:



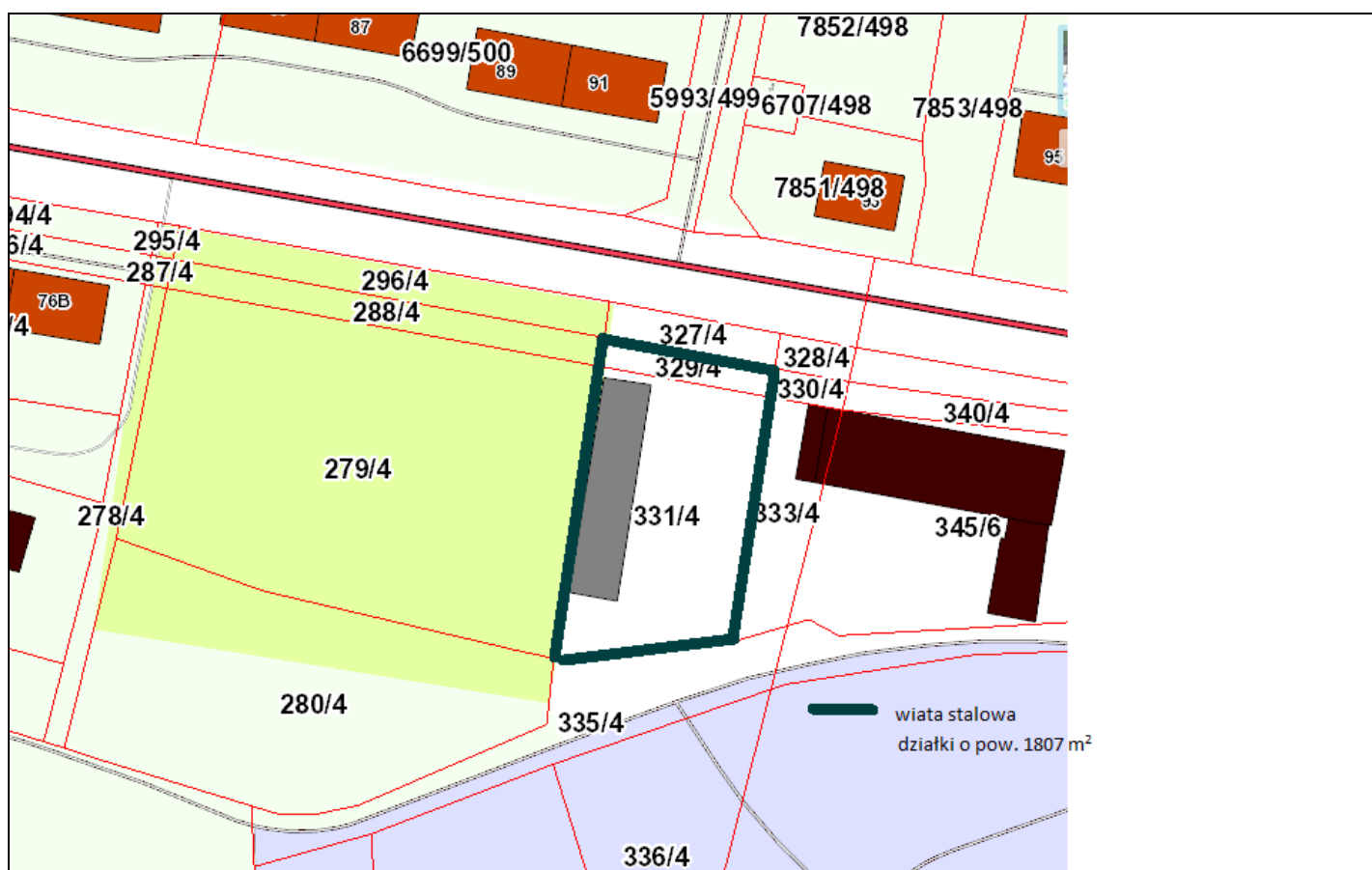
2. ZDJĘCIA



X. WIATA STALOWA:

Obiekt o charakterze magazynowym o konstrukcji stalowej, jednokondygnacyjny, posadowiony na betonowych fundamentach. W środku posadzki betonowe, dach stalowy. Usytuowany na działkach o nr ewidencyjnych 329/4, 331/4 o łącznej powierzchni 1807 m².

1. MAPA EWIDENCYJNA Z OZNACZENIEM DZIAŁEK:



2. ZDJĘCIA:



